



# Devenir un Leader conscient

**FOCUS - Acquérir déclics et outils pour incarner un leadership plus puissant et exaltant, capable d'entraîner le changement au sein de son organisation**

# Atelier de Formation

## PUBLIC VISÉ

Tout manager, cadre dirigeant.e ou responsable de projet.

De manière générale, toute personne qui souhaite travailler sa posture de leader pour mieux accompagner des collaborateurs dans une transformation.

*Ex. Manager ; directeur.ice ; responsable projet*

## PRÉREQUIS

Cette formation nécessite une forte implication personnelle pour en tirer les meilleurs bénéfices.

## THÉMATIQUES CLÉS

- Culture collaborative
- Management et Leadership
- Gouvernance et Raison d'être

## CONTACT

Contact Caroline ISIDORE WEIBEL  
[caroline@thecamp.fr](mailto:caroline@thecamp.fr)

## Objectifs pédagogiques

### Niveau : Spécialisation

- Expliquer les nouveaux modèles de leadership répondant aux défis du 21e siècle
- Analyser pourquoi les leaders sont aujourd'hui amenés à évoluer pour transformer leur organisation
- Aligner tête-corps-coeur dans l'action
- Estimer sa singularité de leader et ses forces

## Description

### Jour 1 : Mieux se connaître

- Repères contextuels relatifs à l'évolution du leadership
- Cadre de valeurs : l'optimisme, la bienveillance et la responsabilité
- Ateliers personnalisés et interactifs pour travailler la connaissance de soi et expériences en groupe

### Jour 2 : Éclairer son futur

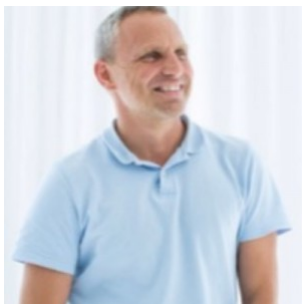
- Notion de forces
- Etat de flow
- Fonctionnement en situation de tension et de collaboration
- Besoins de croissance
- Identification de ses aspirations personnelles et guide pour l'action

# Formateur(s)



## Michel FRISQUE

Michel a d'abord été guide de haute montagne et entrepreneur avant d'être coach. Fondateur de Winpeaks et ambassadeur de thecamp, il accompagne les dirigeants, les managers et leurs équipes pour les aider à se transformer pour créer un futur plus désirable. Il travaille également sur des projets de transition éducative auprès de jeunes, les futurs leaders d'un changement positif.



## Romain CRISTOFINI

Romain est entrepreneur, coach de dirigeants et conférencier dans le domaine du leadership. En fondant Monasterra en 2016, il introduit en France les premières retraites (laïques) dédiées aux décideurs d'entreprises. Pionnier du bien-être au travail, il s'est donné pour mission d'accompagner les acteurs de l'entreprise vers un leadership authentique et éclairé pour leur permettre de rayonner pleinement dans leur vie, dans leur organisation, et pour la société. Il est l'auteur de "L'intelligence spirituelle au cœur du leadership" (2019) et le fondateur de la communauté des Leaders Eclairés. Il est l'auteur de "L'intelligence spirituelle au cœur du leadership" (2019) et le fondateur de la communauté des Leaders Eclairés.

# Modalités

## Modalités pédagogiques

Nos Ateliers de Formation en présentiel constituent une expérience immersive au cœur de notre écosystème mêlant des temps d'apprentissage, des activités organisées ou informelles pour tisser un lien tête-corps-cœur, et du networking.

Votre expérience commence à partir de 18h00 la veille des séquences de formation et se termine à 17h00 le second jour.

### **Ancrer les apprentissages :**

- Un groupe de 7 à 15 personnes pour faciliter dynamique de groupe et échanges d'expériences
- Une alternance de théorie et mise en pratique autour des problématiques des participants
- Des espaces de travail circulaires au mobilier modulable pour encourager l'intelligence collective
- Via la plateforme thecamp formation, des contenus numériques vous sont remis avant et après l'atelier pour vous inspirer et favoriser les ancrages

### **Favoriser la prise de recul et le bien-être propice à une douce transformation :**

- Un site au cœur de la nature proposant des conditions d'accueil favorisant l'intériorité et le changement de posture (étonnement, autonomie, sobriété heureuse)
- Des temps de respiration informels (méditation, relaxation, marche, activités sportives)

### **Développer votre réseau :**

- Des apéritifs avec les autres Campers et les Startupers
- Jusqu'à 5 ateliers en même temps sur le site pour multiplier les occasions de rencontres en sérendipité

## Moyens et supports pédagogiques

- Courts exposés, notamment sur la « théorie U »
- Témoignages
- Travail introspectif, en binôme et en sous-groupe (outils de coaching)
- Ateliers expérientiels en pleine nature

## Modalités d'évaluation et de suivi

- **Avant la formation :** les attentes des participants sont récoltées à l'aide d'un sondage digital -Les participants sont invités à faire un test "Comprofiles" avant de participer à l'atelier
- **Au cours de la formation :** une évaluation formative sera réalisée par l'intervenant pour s'adapter au mieux aux besoins du participant
- **A l'issue de la formation :** un questionnaire de satisfaction sera renseigné par chaque participant afin qu'il évalue la pertinence des contenus de la formation au regard de sa pratique professionnelle