



# Résoudre par la pensée systémique

**FOCUS - Changer de paradigme pour mieux engager les équipes vers des objectifs adaptés.**

# Atelier de Formation

## PUBLIC VISÉ

Tout.e manager, cadre dirigeant.e ou responsable de projet.

De manière générale, toute personne qui souhaite enrichir ses méthodes d'analyse stratégique et son management.

Ex. Manager ; directeur.ice ; responsable projets ; responsable RH

## PRÉREQUIS

Cette formation nécessite d'être en situation de management

## THÉMATIQUES CLÉS

- Management et Leadership
- Futur du travail et des compétences
- Performance

## CONTACT

Contact Caroline ISIDORE WEIBEL  
[caroline@thecamp.fr](mailto:caroline@thecamp.fr)

## Objectifs pédagogiques

### Niveau : Fondamental

- Comprendre les principes de la pensée systémique
- Appliquer la méthode pour résoudre des problèmes complexes
- Acquérir la capacité à lire différemment les situations de conflit ou les sources d'inefficacité afin de mieux les résoudre
- Mieux gérer les situations relationnelles tendues dans le cadre des transformations organisationnelles

## Description

Dans ce programme de deux jours, les participants apprennent à laisser de côté la pensée analytique pour se questionner non pas sur le pourquoi, mais sur le "pour quoi faire".

Après une introduction aux grands principes de la pensée systémique, des exercices mentaux comme physiques vont les aider à se libérer de cette tendance à juger, à chercher des responsables. Ils vont devoir apprendre à s'éloigner du rationnel pour explorer leurs émotions et leur intuition, afin d'imaginer des solutions aux problèmes relationnels qu'ils rencontrent dans leurs contextes de changement respectifs.

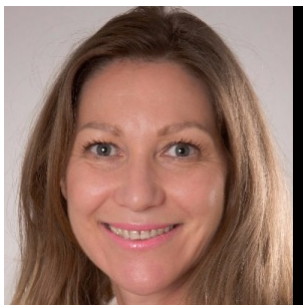
### Jour 1 - Exploration des éléments structurants de la pensée systémique

- Explication des principes de la pensée en systèmes ouverts par rapport aux systèmes fermés - Équifinalité ; Finalité ; Totalité - et étude de l'influence de l'environnement extérieur sur le système d'acteurs
- Présentation des multiples intelligences de leadership à activer : cognitive, émotionnelle, collective, relationnelle, stratégique, situationnelle

### Jour 2 - Application de la grille de lecture systémique à des situations concrètes

- Méthode pour savoir comment décrire le système : les 5 caractéristiques d'un système
- Appliquer une modélisation à 3 variables : Positionnement ; Influence/Pouvoir ; Qualité de la relation
- Etude approfondie d'un cas typique

# Formateur(s)



## Carolina SERRANO ARCHIMI

Enseignant-chercheur, experte en leadership et change management

Carolina a commencé à s'intéresser à la pensée systémique en 2004. Depuis, elle partage cette approche dans toute démarche de conduite du changement en organisation, et montre sa complémentarité avec des approches plus analytiques, auxquelles nous sommes davantage habitués. De nationalités suisse et espagnole, elle aime intégrer des points de vue très différents sur les situations de management. Elle est maître de conférences HDR à Aix-Marseille Université et responsable d'un MBA à l'IAE d'Aix-Marseille.

Carolina began to grow interested in Systemic Thinking in 2004. Since then, she has shared this approach in all activities relating to a change in organization and demonstrates its complementarity with more analytical approaches that we are more familiar with. Swiss and Spanish, she enjoys incorporating very different points of view on management situations.

She is a senior lecturer at the University of Aix Marseille and directed for a long time a renowned MBA programme at IAE Aix-en-Provence. She is also a senior researcher and an experienced international speaker.



## Christian MEYER

En tant qu'intervenant et formateur, Christian contribue à rendre accessible et pragmatique l'approche systémique et stratégique dans les entreprises, les collectivités ou les associations. Parce que résoudre les tensions relationnelles dans les organisations permet rapidement de faire avancer les projets. Son expérience de plus de vingt ans comme producteur délégué dans le secteur culturel sur cinq continents, puis comme coach écologique et stratégique, ont nourri son approche et sa conviction qu'il fait vivre à travers Médiation Systèmes depuis 2013.

# Modalités

## Modalités pédagogiques

Nos ateliers de formation en présentiel constituent une expérience immersive au cœur de notre écosystème mêlant des temps d'apprentissage, des activités organisées ou informelles pour tisser un lien tête-corps-cœur, et du networking.

Votre expérience commence à partir de 18h00 la veille des séquences de formation et se termine à 17h00 le second jour.

### Pour ancrer les apprentissages :

- Un groupe de 7 à 15 personnes pour faciliter dynamique de groupe et échanges d'expériences
- Une alternance de théorie et de mise en pratique autour des problématiques des participants
- Des espaces de travail circulaires au mobilier modulable pour encourager l'intelligence collective
- Via la plateforme thecamp formation, des contenus numériques remis avant et après l'atelier pour vous inspirer et favoriser les ancrages

### Pour favoriser la prise de recul et le bien-être propice à une douce transformation :

- Un site au cœur de la nature proposant des conditions d'accueil favorisant l'intériorité et le changement de posture (étonnement, autonomie, sobriété heureuse)
- Des temps de respiration informels (méditation, relaxation, marche, activités sportives)

### Pour activer le networking :

- Des apéritifs avec les autres Campers et les Startupers
- Jusqu'à 5 ateliers en même temps sur le site pour multiplier les occasions de rencontres en sérendipité

## Moyens et supports pédagogiques

- Exposé
- Support à l'étude de cas
- Facilitation graphique
- Synthèse

## Modalités d'évaluation et de suivi

- **Avant la formation** : les attentes des participants sont récoltées à l'aide d'un sondage digital
- **Au cours de la formation** : une évaluation formative est réalisée par l'intervenant pour s'adapter au mieux aux besoins du participant
- **A l'issue de la formation** : un questionnaire de satisfaction sera renseigné par chaque participant afin qu'il évalue la pertinence des contenus de la formation au regard de sa pratique professionnelle